



| SCHÖNOX RENO TS 6

Når de skærpede lydkrav i moderne byggeri skal overholdes |

For at lydniveauet i et byggeri kan opfylde kravet i BR-08, kap. 6.4 ($L'_{n,w} < 58$ dB), er det ofte nødvendigt at etablere en trinlydsdæmpende belægning inden montering af den færdige belægning.

Trinlydsdæmpning med SCHÖNOX Reno-TS-6!



- Trinlydsdæmpende
- Høj trykstyrke og elasticitet
- Formstabil
- Bruges sammen med SCHÖNOX APF

SCHÖNOX RENO TS 6

På et nyt kollegium & Skolehjem i Vejle skulle der i trappetårnet, monteres klinker ovenpå betonhuldæk. Der blev stikprøvemæssigt gennemført orienterende målinger, for at vurdere trinlydsniveauet fra etagerepos, mellemrepos og trappeløb i trappetårn. Målingerne blev foretaget af DanAkustik, Åbenrå i henhold til DS/EN ISO 140-7, og de viste at niveauet lå mellem 60 og 65 dB. Altså væsentligt over kravet på 58dB. Nedenstående løsningsmodel blev gennemført og DanAkustik foretog efterfølgende kontrolmåling, der viste at trinlydsniveauet var reduceret fra 60 - 65 dB til 51 dB.

■ Casco Byglim anbefalede følgende løsning

- Det eksisterende betondæk primes med SCHÖNOX KH og afrettes med SCHÖNOX SP/SP-X.
- SCHÖNOX Reno-TS-6 (6 mm tykkelse) udlægges løst, og samlinger tapes.
- Herefter fuldspartles med SCHÖNOX APF i min. 8 mm tykkelse.
- Klinker monteres med SCHÖNOX PFK/PFK PLUS og fuges med SCHÖNOX SU.

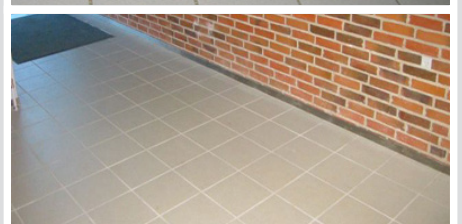
■ **Trin 1** Det var nødvendigt at foretage en afretning af betondækket. Denne blev efter primning med SCHÖNOX KH foretaget med SCHÖNOX SP i ca. 5 mm tykkelse.

■ **Trin 2 + 3** Det færdigafrettede underlag er klar til montering af SCHÖNOX RENO TS 6 - en 6 mm dimensionsstabil gummigranulat måtte. SCHÖNOX RENO TS 6 udlægges løst over hele gulvet, og samlingerne tapes. Langs væggene, ved rørgennemføringer m.m. monteres en skumliste, så spartelmassen ikke får kontakt til disse.

■ **Trin 4** Hele gulvfladen overspartles med SCHÖNOX APF i min. 8 mm tykkelse. For optimal sammenflydning i overgangene mellem de enkelte blandinger anvendes en pigrulle.

■ **Trin 5** Efter afhærdning af spartelmassen primes med SCHÖNOX KH, og efterfølgende kan der monteres klinker direkte med SCHÖNOX PFK.

■ **Trin 6** Det færdige gulv er fuget med SCHÖNOX SU og langs væggene med FloorSeal. Kravene til lyd-dæmpning er overholdt med en god margin takket være SCHÖNOX RENO TS 6.



Casco Byglim A/S
Tempovej 16
DK-2750 Ballerup
Telefon +45 702 77 703
E-mail: byglim@casco.dk
www.schoenox.dk

The SCHÖNOX management system
is certified to ISO 9001 and 14001 by DQS